

[การใช้ Indicator แบบมืออาชีพ :](#)

อันเนื่องด้วยเกิดการขาดทุนอย่างใหญ่หลวงจาก Marketiva เลยทำให้จำใจต้องไปศึกษาวิธีเล่นกันนิดหน่อยครับ สำหรับวิธีการที่จะบอกนี้เรียกว่า Trade the Trend นะครับ ขึ้น [ซื้อขายกันตาม Trend](#) เลย ขึ้นก็ buy ลงก็ short

ถ้าใครพร้อมเล่นก็ต้องมีการ ติดตั้ง Indicator กันนิดหน่อยนะครับ

[Indicator ก็คือพวกกราฟต่าง ๆ](#) ครับ ทำการเพิ่มเติมได้โดยคลิกเมาส์ขวาที่ส่วนของ Charting เลือก Add Indicator จะเห็นรายการกราฟแบบต่าง ๆ มากมายครับ ในที่นี้จะพูดถึงประมาณ 6 - 7 แบบครับ

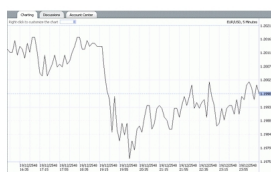


[วิธีการใช้ Indicator แบบมืออาชีพ](#) รongดาวโหลดไปศึกษากันดูนะครับ

ขั้นแรกขอให้ทำการ Remove Indecator เก่าออกให้หมดก่อนนะครับ โดยการคลิกเมาส์ขวาที่ส่วนของ Charting เลือก Remove Indicator ครับ[url]

ถ้าใครใช้กราฟแบบอื่น ๆ อยู่สำหรับวิธีการนี้ต้องใช้ใช้กราฟแบบ Line นะครับ ทำการเปลี่ยนได้โดยการคลิกเมาส์ขวาที่ส่วนของ Charting แล้วเลือก Style -> Line ครับ

หลังจากนั้นจะเห็นหน้าต่างของ Charting เป็นแบบข้างล่างนี้ครับ



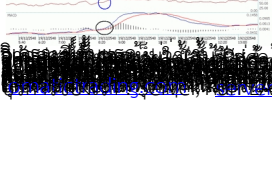
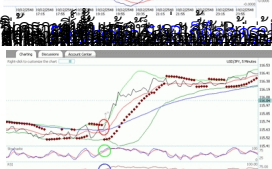
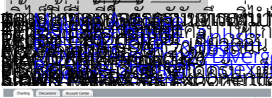
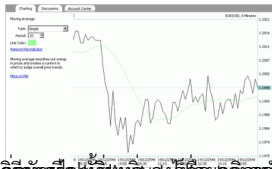
หลังจากเราได้หน้าต่างกราฟแบบข้างบนแล้ว ก็พร้อมสำหรับการเพิ่มเติม Indicator ที่เราต้องการเข้าไปครับ

ขั้นตอนการ Add คือผมจะบอกชื่อของ indicator และ Parameter ต่างของของกราฟนะครับ

วิธีการ Add คือ คลิกเมาส์ขวาที่ส่วนของ Charting เลือก Add Indicator แล้วเลือกชื่อ Indicator ที่ต้องการครับ หลังจากคลิกแล้วจะปรากฏกราฟ และส่วนให้ปรับแต่ง Parameter ทางด้านซ้ายดังเช่นตัวอย่างดังรูปนะครับ แต่อย่าเพิ่งกดเพิ่มนะครับ เดี่ยวค่อย ๆ เพิ่มไปพร้อมกัน

เขียนโดย credit by : aloha555

วันศุกร์ที่ 27 สิงหาคม 2010 เวลา 02:17 น. - แก้ไขล่าสุด วันอังคารที่ 30 สิงหาคม 2011 เวลา 06:24 น.



การตั้งค่าของตัวบ่งชี้ที่เรากำลังใช้คือตัวบ่งชี้ DIBAR. ที่เราจะเพิ่มครับ เพราะว่าถ้าเราไม่ทำการบันทึก Indicator ที่เราได้ทำไว้ หลังจากต่อใหม่ Indicator

จะหายไปโดยที่ตัวบ่งชี้ที่เราใช้คือตัวบ่งชี้ DIBAR. ที่เราจะเพิ่มครับ เพราะว่าถ้าเราไม่ทำการบันทึก Indicator ที่เราได้ทำไว้ หลังจากต่อใหม่ Indicator

จะหายไปโดยที่ตัวบ่งชี้ที่เราใช้คือตัวบ่งชี้ DIBAR. ที่เราจะเพิ่มครับ เพราะว่าถ้าเราไม่ทำการบันทึก Indicator ที่เราได้ทำไว้ หลังจากต่อใหม่ Indicator

จะหายไปโดยที่ตัวบ่งชี้ที่เราใช้คือตัวบ่งชี้ DIBAR. ที่เราจะเพิ่มครับ เพราะว่าถ้าเราไม่ทำการบันทึก Indicator ที่เราได้ทำไว้ หลังจากต่อใหม่ Indicator

จะหายไปโดยที่ตัวบ่งชี้ที่เราใช้คือตัวบ่งชี้ DIBAR. ที่เราจะเพิ่มครับ เพราะว่าถ้าเราไม่ทำการบันทึก Indicator ที่เราได้ทำไว้ หลังจากต่อใหม่ Indicator

จะหายไปโดยที่ตัวบ่งชี้ที่เราใช้คือตัวบ่งชี้ DIBAR. ที่เราจะเพิ่มครับ เพราะว่าถ้าเราไม่ทำการบันทึก Indicator ที่เราได้ทำไว้ หลังจากต่อใหม่ Indicator

จะหายไปโดยที่ตัวบ่งชี้ที่เราใช้คือตัวบ่งชี้ DIBAR. ที่เราจะเพิ่มครับ เพราะว่าถ้าเราไม่ทำการบันทึก Indicator ที่เราได้ทำไว้ หลังจากต่อใหม่ Indicator